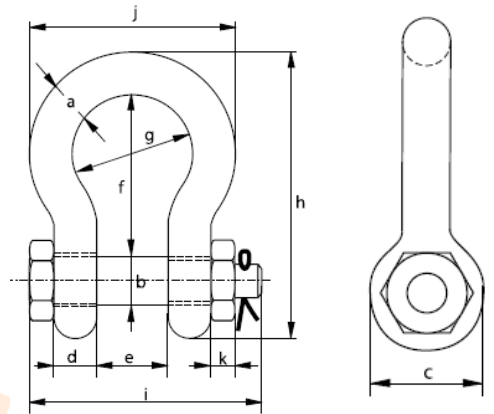


Manille lyre boulonnée goupillée norme EN 13889

Référence : MHRLB V3

Normes : EN 13889 & US Fed.
Spec. RR-C 271 type IVA class
3, grade A

Coefficient de sécurité : 6



Référence	C.M.U (t)	a mm	b mm	c mm	d mm	e mm	f mm	g mm	h mm	i mm	j mm	k mm	kg
MHRLB005V3	0,5	7	8	16	7	12	29	20	48	42	34	4	0,06
MHRLB0075V3	0,75	9	10	20	9	13,5	32	22	56	50	40	5	0,11
MHRLB01V3	1	10	11	23	10	17	37	26	64	60	46	8	0,15
MHRLB015V3	1,5	11	13	25	11	19	43	29	73	67	51	11	0,22
MHRLB02V3	2	13,5	16	34	13	22	51	32	90	80	59	13	0,42
MHRLB0325V3	3,25	16	19	40	16	27	64	43	110	98	75	17	0,74
MHRLB0475V3	4,75	19	22	46	19	31	76	51	129	115	89	19	1,18
MHRLB065V3	6,5	22	25	52	22	36	83	58	144	130	102	22	1,77
MHRLB085V3	8,5	25	28	59	25	43	95	68	164	150	118	25	2,58
MHRLB095V3	9,5	28	32	67	28	47	108	75	186	166	131	27	3,66
MHRLB120V3	12	32	35	72	32	51	115	83	201	184	147	30	4,91
MHRLB135V3	13,5	35	38	79	35	57	133	92	227	197	162	33	6,54
MHRLB170V3	17	38	42	88	38	60	146	99	249	202	175	39	8,19
MHRLB250V3	25	45	50	104	45	74	178	126	300	243	216	45	14
MHRLB350V3	35	50	57	112	50	83	197	138	332	269	238	54	18,8
MHRLB425V3	42,5	57	65	132	57	95	222	160	378	301	274	63	28,3
MHRLB550V3	55	65	70	145	65	105	260	180	433	330	310	75	39,59
MHRLB850V3	85	75	83	162	73	127	329	190	527	380	340	89	62

Matière : corps et
axe en acier
haute résistance,
classe 6, trempé
et revenu

Finition :
galvanisée à
chaud

Température :
-40°C jusqu'à
+200°C

La manille sert à relier deux éléments dans un système de levage, de traction ou d'ancrage (ex : relier une chaîne à un câble, une élingue à un crochet ...)